



Excel per il Controllo di gestione

Impara le tecniche per migliorare la qualità delle analisi e renderle più efficienti e rapide, risparmiando tempo e di conseguenza costi

Il corso è fruibile in modalità live streaming

Comodamente seduto al tuo Pc, potrai partecipare alla diretta on line e interagire con il docente, come se fossi in aula

DOVE E QUANDO

CORSO ON LINE

Data: 5 novembre 2024

Ore: 9-13

DURATA

4 ore

QUOTA DI ISCRIZIONE

PREZZO IVA ESCLUSA

200 € (+Iva 22%)

- In caso di iscrizioni aziendali multiple, è previsto uno **sconto del 10%** a partire dalla seconda quota di partecipazione

PRESENTAZIONE DEL CORSO

È convinzione diffusa che se alcune semplici funzionalità di Excel fossero note a tutti gli utenti che vi spendono almeno 2/3 ore al giorno la produttività individuale ed aziendale crescerebbe di almeno il 20%.

Questo perché gran parte delle persone non usa le tabelle pivot o le usa in modo inadeguato, oppure non conosce l'uso delle funzioni CERCA VERT o SOMMA SE e passa ore ad inserire dati dentro le celle e/o a confrontare lunghe tabelle.

Applicando alcune funzionalità in modo appropriato è possibile automatizzare un ufficio e renderlo più snello, una prerogativa imprescindibile per molte aziende. Recuperare un 20% di efficienza significa liberare risorse per impiegarle in attività a maggior valore aggiunto.

Excel è e rimane uno strumento analitico indispensabile per chi si occupa di analisi dei dati e controllo di gestione. Non è (o non è più) un mero contenitore per digitare ed inserire dati, ma un potentissimo strumento di analisi e rielaborazione di dati già presenti in altri database e programmi che consente di sviluppare un processo efficiente di monitoraggio delle informazioni di business a supporto del processo decisionale.

La governance dei dati non può essere trascurata per sviluppare una gestione d'impresa efficace, soprattutto ora che il nuovo Codice della Crisi d'impresa obbliga le aziende a dotarsi di un **adeguato assetto organizzativo, amministrativo e contabile**.

Questo corso vuole aiutare chi deve lavorare con i dati, in particolare chi si occupa di controllo di gestione, a imparare tecniche per migliorare la qualità delle analisi e renderle più efficienti e rapide, risparmiando tempo e di conseguenza costi.

In particolare, nella prima parte ci concentreremo sulle basi della gestione dati in Excel, imparando a fare i primi report utilizzando un solo file.

Introdurremo poi i nuovi e più evoluti strumenti di Excel (Power Query e Power Pivot) attraverso i quali imparerai, con l'uso del data modelling, a fare Business Intelligence con più sorgenti dati e più file Excel, ottenendo report e cruscotti professionali e diventando così un utente evoluto di Excel.

Utilizzeremo poi le tecniche apprese per costruire un modello automatizzato per la riclassificazione ed analisi di conto economico, stato patrimoniale e

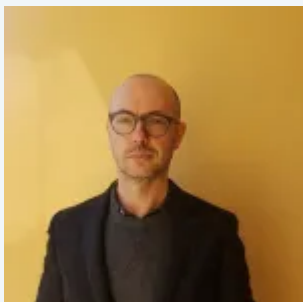
predisposizione di rendiconto finanziario. Ogni utente potrà replicare e adattare il modello al proprio caso specifico.

REQUISITI

- Conoscenza base Excel
- È necessaria una versione di Excel compatibile con Power Pivot (Excel 2013 con apposito componente aggiuntivo oppure versioni successive in cui la funzionalità è integrata)
- Questo corso è progettato per utenti di PC (Power Pivot non è attualmente disponibile con Excel per Mac)

CONTENUTI

- La Base dati non è l'elaborazione
- Report automatici tramite Tabelle Pivot
- Join di tabelle: Cerca Vert e Cerca X
- Esercitazione: KPI Ufficio Acquisti
- Business Intelligence con Excel: report con Power Query e Power Pivot
- Introduzione al linguaggio DAX
- Modello automatizzato per analisi di bilancio



IL DOCENTE

Alessandro Pierleoni

Dottore Commercialista, collabora attivamente ed in maniera esclusiva da oltre 15 anni con lo Studio PA sito in Pesaro (PU) che svolge la propria attività professionale su clienti prevalentemente del Centro Italia sin dal 1996.

Si occupa di analisi e pianificazione finanziaria ed ha maturato particolare esperienza nella predisposizione ed implementazione di modelli di budget di cassa, business plan, analisi finanziaria e di bilancio, attraverso l'utilizzo degli strumenti di Microsoft Analytics (Excel, Power Query, Power Pivot, Power BI Desktop).

Ha altresì acquisito competenze specifiche inerenti alla progettazione di report e dashboard interattive ed automatizzate per la gestione, rappresentazione ed analisi dei dati aziendali a 360 gradi (analisi Vendite, Clienti, Performance, Forecast, Targeting, Breakeven...).

in